



11 พฤศจิกายน 2567

## แนะนำการลงทุน

ราคาทองคำเคลื่อนไหวตัวต่ำลง โดยถูกกดดันจากการแข็งค่าของดอลลาร์สหรัฐ ซึ่งได้รับแรงสนับสนุนจากนโยบายเศรษฐกิจโดยว่าที่ประธานาธิบดีโดนัลด์ ทรัมป์ ซึ่งรวมถึงการกำหนดภาษีสำหรับการนำเข้าทั้งหมดของสหรัฐฯ ที่คาดว่าจะทำให้อัตราเงินเฟ้อเพิ่มขึ้น ส่งผลให้อัตราผลตอบแทนพันธบัตรรัฐบาลสูงขึ้น และลดความน่าสนใจของทองคำ

ขณะเดียวกัน ธนาคารกลางสหรัฐยังคงระมัดระวังต่อการลดอัตราดอกเบี้ยเพิ่มเติม โดยรอข้อมูลเงินเฟ้อจากการเปิดเผยข้อมูลเศรษฐกิจสหรัฐฯ ในสัปดาห์นี้และถ้อยแถลงจากเจ้าหน้าที่เฟดอาจส่งผลกระทบต่อราคาทองคำและดอลลาร์สหรัฐ

### Trend Strategy

รอซื้อ 2,656

Stop Loss :

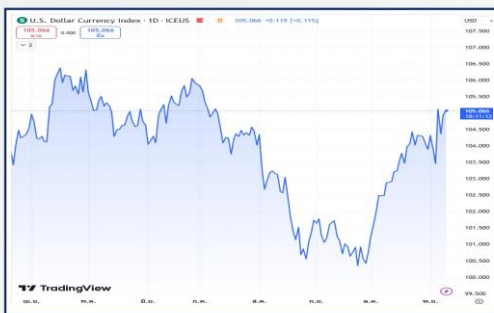
2,640

Level	แนวที่ 1	แนวที่ 2	แนวที่ 3
แนวรับ	2,656	2,651	2,646
แนวต้าน	2,686	2,691	2,696

### GOLD SPOT



### DOLLAR INDEX



### เงินบาท



## MARKET PRICE

SYMBOL	GOLD	SILVER	WTI CRUDE	DOW JONES	DOLLAR INDEX	SPDR	เงินบาท
MARKETS CLOSE	2,683.77	31.29	70.38	43,988.99	105.00	876.85	34.13
CHANGE	-23.22	-0.70	-1.98	+259.65	+0.49	-3.74	+0.21

11 พฤศจิกายน 2567

## สรุปข่าวเศรษฐกิจ

Goldman Sachs

### โกลด์แมน แซคส์ คาด นโยบายภาษี "ทรัมป์" กระทบตลาดทั่วเอเชีย-ไทยโดนด้วย

โกลด์แมน แซคส์ (Goldman Sachs) ระบุว่า ชัยชนะของโดนัลด์ ทรัมป์ ในศึกเลือกตั้งสหรัฐฯ ก่อให้เกิดความกังวลเกี่ยวกับการปรับขึ้นภาษีสินค้านำเข้าจากจีนมากขึ้น อย่างไรก็ตาม จีนอาจไม่ใช่ประเทศเดียวในเอเชียที่เผชิญกับปัญหาดังกล่าว แอนดริว ทิลตัน หัวหน้านักเศรษฐศาสตร์ประจำเอเชียแปซิฟิกของโกลด์แมน แซคส์ระบุว่า แม้ก่อนหน้านี้สหรัฐฯ จะขาดดุลการค้ากับจีนน้อยลงในสมัยแรกของทรัมป์ แต่กลับขาดดุลการค้ากับประเทศผู้ส่งออกอื่น ๆ ในเอเชียเพิ่มขึ้นมาก ซึ่งอาจนำไปสู่การตรวจสอบที่เข้มงวดขึ้น

สำนักข่าวซีเอ็นบีซี (CNBC) รายงานว่า ภาษีศุลกากรเป็นภาษีที่จัดเก็บจากสินค้านำเข้า แต่ผู้จ่ายคือบริษัทที่นำเข้าสินค้าเข้าสู่สหรัฐฯ ไม่ใช่ประเทศผู้ส่งออก ส่งผลให้ต้นทุนของบริษัทผู้นำเข้าเหล่านี้เพิ่มสูงขึ้น ทิลตันตั้งข้อสังเกตว่า "เกาหลีใต้ หวัน และโดยเฉพาะเวียดนาม มีมูลค่าการค้าเพิ่มขึ้นอย่างมากเมื่อเทียบกับสหรัฐฯ" และเสริมว่า เกาหลีใต้และไต้หวันได้รับอานิสงส์จากการมีบทบาทสำคัญในช่วงโซลูชันทางเทคนิคคอนดักเตอร์ ขณะที่เวียดนามได้ประโยชน์จากการย้ายฐานการผลิตออกจากจีน

นอกจากนี้ อินเดียและญี่ปุ่นยังมีดุลการค้าเกินดุลกับสหรัฐฯ โดยโกลด์แมน แซคส์ระบุว่า ดุลการค้าของญี่ปุ่นค่อนข้างคงที่ ขณะที่ดุลการค้าของอินเดียเพิ่มขึ้นปานกลางในช่วงไม่กี่ปีที่ผ่านมา นักวิเคราะห์จากธนาคารบาร์เคลย์ระบุว่า ในบทวิเคราะห์เมื่อวันศุกร์ (8 พ.ย.) ว่า "นโยบายการค้าเป็นสิ่งที่มีแนวโน้มจะขยายตลาดเกิดใหม่ในเอเชียได้มากที่สุดในการดำรงตำแหน่งผู้นำสหรัฐฯ สมัยที่ 2 นี้"

นักเศรษฐศาสตร์ของธนาคารบาร์เคลย์ระบุว่า นโยบายภาษีศุลกากรของทรัมป์จะส่งผลกระทบมากที่สุดต่อเศรษฐกิจแบบเปิดในภูมิภาค โดยไต้หวันมีความเสี่ยงสูงกว่าเกาหลีและสิงคโปร์ ข้อมูลในเอกสารยังระบุอีกว่า "เรามองว่าไทยและมาเลเซียจะได้รับผลกระทบในระดับปานกลาง โดยไทยอาจได้รับผลกระทบมากกว่าเล็กน้อย" แม้การเก็บภาษีศุลกากรในสมัยแรกของทรัมป์ทำให้การค้าระหว่างสหรัฐฯ-จีนลดลง แต่ปริมาณการค้ากลับถูกถ่ายโอนไปยังประเทศที่ 3 แทน

อย่างไรก็ตาม โกลด์แมนคาดว่า จะมีการย้ายฐานการผลิตบางส่วนออกจากจีนอย่างต่อเนื่อง โดยเฉพาะไปยังเอเชียตะวันออกเฉียงใต้ อินเดีย หรือเม็กซิโก ไม่ว่าจะมีการดำเนินมาตรการภาษีศุลกากรหรือไม่ก็ตาม

ทั้งนี้ ระบุว่าที่ปรน.ทรัมป์ประกาศจะเก็บภาษีศุลกากรสินค้านำเข้าทุกชนิดในอัตรา 10-20% โดยสินค้านำเข้าจากจีนจะถูกเก็บเพิ่มอีก 60-100% ซึ่งโกลด์แมนคาดว่า สหรัฐฯ จะเริ่มเก็บภาษีสินค้านำเข้าเพิ่มเติมที่อัตราเฉลี่ย 20% ในช่วงครึ่งแรกของปี 2568

## ประกาศตัวเลขทางเศรษฐกิจ

วันที่	เวลา	ประเทศ	ข้อมูล	มีผลต่อทองคำ	ครั้งก่อน	คาดการณ์	ตัวเลขจริง
11/11/67			ไม่มีประกาศตัวเลขสำคัญทาง ศก.				
12/11/67	14:00		ดัชนีดัชนีราคาผู้บริโภคเยอรมนี		0.4 %	0.4 %	-
	14:00		ดัชนีดัชนีราคาผู้บริโภค (ไม่รวมอาหารพลังงาน)		0.4 %	0.4 %	-
	17.00		ดัชนีความเชื่อมั่นทางเศรษฐกิจของเยอรมันจากสถาบัน ZEW		13.1	13.2	-
	18.00		ดัชนีความเชื่อมั่นในธุรกิจขนาดเล็กของ NFIB		91.5	91.7	-









11 พฤศจิกายน 2567

## ประกาศตัวเลขทางเศรษฐกิจ

วันที่	เวลา	ประเทศ	ข้อมูล	มีผลต่อทองคำ	ครั้งก่อน	คาดการณ์	ตัวเลขจริง
13/11/67	20.30		ดัชนีราคาผู้บริโภค CPI		0.2 %	0.2 %	-
	20.30		ดัชนีราคาผู้บริโภค CPI (ไม่รวมอาหารและพลังงาน)		0.3 %	0.3 %	-
14/11/67	17.00		GDP ไตรมาสที่ 3 ยูโรโซน		0.2 %	0.4 %	-
	17.00		ผลผลิตภาคอุตสาหกรรม		1.8%	-1.3%	-
	19.30		รายงานการประชุม ECB		-	-	-
	20.30		จำนวนผู้ขอรับสวัสดิการการว่างงาน		221 K	225 K	-
	20.30		ดัชนีราคาผู้ผลิต PPI		0.0 %	0.2 %	-
	20.30		ดัชนีราคาผู้ผลิต PPI (ไม่รวมอาหารและพลังงาน)		0.2 %	0.3 %	-
15/11/67	03.00		Jerome Powell Speaks		-	-	-
	20.30		ยอดค้าปลีก		0.4 %	0.3 %	-
	20.30		ยอดค้าปลีก(ไม่รวมพาหนะ)		0.5%	0.3%	-
	20.30		ดัชนีภาคการผลิตของรัฐนิวยอร์ก		-11.9	0.0	-
	20.30		ดัชนีราคาสินค้านำเข้า		-0.4 %	-0.1 %	-
	20.30		ดัชนีราคาสินค้าส่งออก		-0.7 %	-0.1 %	-
	21.15		ดัชนีการผลิตภาคอุตสาหกรรม		-0.3 %	-	-

11 พฤศจิกายน 2567

## ประกาศตัวเลขทางเศรษฐกิจ

วันที่	เวลา	ประเทศ	ข้อมูล	มีผลต่อทองคำ	ครั้งก่อน	คาดการณ์	ตัวเลขจริง
15/11/67	21.15		ดัชนีการผลิตภาคโรงงาน		-0.4 %	-	-
	21.15		อัตราการใช้จ่ายกำลังการผลิต		77.5%	-	-
	22.00		สินค้าคงคลังในระบบธุรกิจ		0.3%	-	-

เอกสารฉบับนี้จัดทำขึ้นเพื่อเป็นข้อมูลให้กับลูกค้าของบริษัท จีแคป จำกัด เท่านั้น เพื่อเป็นข้อมูลให้กับลูกค้าของบริษัทเท่านั้น มิได้เป็นการชี้นำหรือเสนอแนะหรือเชิญชวน เพื่อการซื้อหรือขายทองคำ ผู้อ่านควรตัดสินใจโดยใช้วิจารณญาณของตนเอง บริษัท จีแคป จำกัด รวมถึงพนักงานของบริษัทฯ ปราศจากความรับผิดชอบในความเสียหายอันเกิดจากการใช้ข้อมูลในเอกสารนี้ไม่ว่าทางตรงหรือทางอ้อมทั้งหมด หรือบางส่วน