

23 ธันวาคม 2567

แนะนำการลงทุน

ราคาทองคำฟื้นตัวขึ้นเล็กน้อยแต่ยังคงเคลื่อนไหวในกรอบ โดยได้รับปัจจัยความเสี่ยงทางภูมิรัฐศาสตร์และความกังวลเรื่องสงครามการค้าจะช่วยหนุนสถานะสินทรัพย์ปลอดภัย แต่แนวโน้มที่เฟดส่งสัญญาณเชิงนโยบายการเงินที่เข้มงวด ยังคงหนุนให้กับอัตราผลตอบแทนพันธบัตรสหรัฐและค่าเงินดอลลาร์สหรัฐขยับสูงขึ้น ซึ่งจำกัดการเพิ่มขึ้นของราคาทองคำ

นอกจากนี้ ราคาทองคำยังได้รับแรงหนุนจากบรรยากาศการลงทุนที่ไม่มีความเสี่ยง (risk-off) และความกังวลเรื่องการปิดตัวของหน่วยงานรัฐบาลสหรัฐ รวมถึงความต้องการสินทรัพย์ปลอดภัยที่เพิ่มขึ้นช่วยสนับสนุนราคาทองคำให้กลับมาเคลื่อนไหวเหนือระดับ \$2,600 ได้ในระหว่างวัน

Trend Strategy

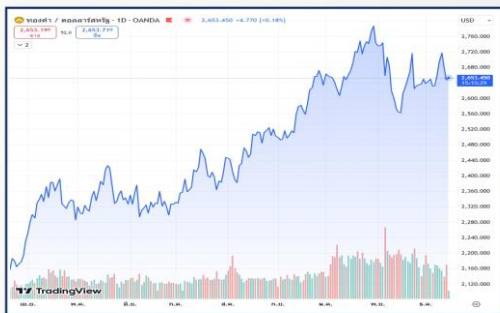
รอซื้อ 2,615

Stop Loss :

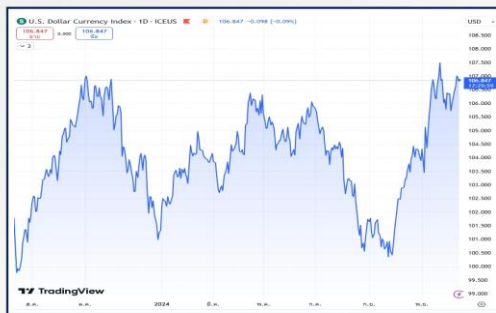
2,600

Level	แนวที่ 1	แนวที่ 2	แนวที่ 3
แนวรับ	2,615	2,610	2,605
แนวต้าน	2,640	2,645	2,650

GOLD SPOT



DOLLAR INDEX



เงินบาท



MARKET PRICE

SYMBOL	GOLD	SILVER	WTI CRUDE	DOW JONES	DOLLAR INDEX	SPDR	เงินบาท
MARKETS CLOSE	2,620.77	29.51	69.46	42,840.26	107.62	877.40	34.11
CHANGE	+26.92	+0.49	-0.45	+498.02	-0.79	0.00	-0.36

23 ธันวาคม 2567

สรุปข่าวเศรษฐกิจ

สหรัฐฯ

รัฐบาลสหรัฐฯ รอดชัตดาวน์ วุฒิสภาไฟเขียวร่างกม.งบประมาณชั่วคราว ไบเดนจ่อลงนาม

วุฒิสภาสหรัฐฯ ผ่านร่างกฎหมายงบประมาณชั่วคราวแล้วในวันนี้ (21 ธ.ค.) และจะส่งต่อไปยังประธานาธิบดีโจ ไบเดน เพื่อให้ลงนามเป็นกฎหมาย โดยสามารถหลีกเลี่ยงการปิดทำการหน่วยงานรัฐบาลกลางได้หลังพ้นกำหนดเส้นตายในช่วงเที่ยงคืนวันศุกร์ (20 ธ.ค.) วุฒิสภาสหรัฐฯ อนุมัติร่างกฎหมายดังกล่าวด้วยคะแนนเสียง 85 ต่อ 11 เสียง หลังจากที่ร่างกฎหมายดังกล่าวผ่านการอนุมัติของสภาผู้แทนราษฎรเมื่อวานนี้ (20 ธ.ค.)

ทั้งนี้ คาดว่าปรน.ไบเดนจะลงนามในร่างกฎหมายดังกล่าวในวันนี้ โดยกฎหมายใหม่จะทำให้รัฐบาลสหรัฐฯ ยังคงเปิดทำการต่อไปได้จนถึงกลางเดือนมี.ค.ปีหน้า แต่ร่างกฎหมายนี้ไม่ได้รวมถึงการเพิ่มเพดานหนี้ที่ โดนัลด์ ทรัมป์ ว่าเป็นประธานาธิบดีสหรัฐฯ คนใหม่เรียกร้อง

ปร.เฟดชिकाโกเผยดัชนี PCE ต่ำคาดบ่งชี้เงินเฟ้อใกล้แตะเป้าหมายเฟด

นายจอสแตน กูลสบี ประธานธนาคารกลางสหรัฐฯ (เฟด) สาขาชิคาโก กล่าวว่า ตัวเลขดัชนีราคาการใช้จ่ายเพื่อการบริโภคส่วนบุคคล (PCE) ที่ต่ำกว่าคาดในวันนี้ ถือเป็นสัญญาณบวกที่บ่งชี้ว่า แรงกดดันด้านราคากำลังอ่อนตัวลงสู่เป้าหมายของเฟด กระทรวงพาณิชย์สหรัฐฯเปิดเผยว่า ดัชนีราคาการใช้จ่ายเพื่อการบริโภคส่วนบุคคลทั่วไป (Headline PCE) ซึ่งรวมหมวดอาหารและพลังงาน ปรับตัวขึ้น 2.4% ในเดือนพ.ย. เมื่อเทียบรายปี ต่ำกว่าที่นักวิเคราะห์คาดการณ์ที่ระดับ 2.5% จากระดับ 2.3% ในเดือนต.ค. เมื่อเทียบรายเดือน ดัชนี PCE ทั่วไป ปรับตัวขึ้น 0.1% ในเดือนพ.ย. ต่ำกว่าที่นักวิเคราะห์คาดการณ์ที่ระดับ 0.2% จากระดับ 0.2% ในเดือนต.ค. ส่วนดัชนี PCE พื้นฐาน (Core PCE) ซึ่งไม่นับรวมหมวดอาหารและพลังงาน และเป็นมาตรวัดเงินเฟ้อที่ธนาคารกลางสหรัฐฯ (เฟด) ให้ความสำคัญ ปรับตัวขึ้น 2.8% ในเดือนพ.ย. เมื่อเทียบรายปี ต่ำกว่าที่นักวิเคราะห์คาดการณ์ที่ระดับ 2.9% จากระดับ 2.8% ในเดือนต.ค. เมื่อเทียบรายเดือน ดัชนี PCE พื้นฐานปรับตัวขึ้น 0.1% ในเดือนพ.ย. ต่ำกว่าที่นักวิเคราะห์คาดการณ์ที่ระดับ 0.2% จากระดับ 0.3% ในเดือนต.ค.

ทั้งนี้ ดัชนี PCE ถือเป็นมาตรวัดเงินเฟ้อที่สามารถตรวจจับการเปลี่ยนแปลงในพฤติกรรมของผู้บริโภค และครอบคลุมราคาสินค้าและบริการในวงกว้างมากกว่าดัชนีราคาผู้บริโภค (CPI)







เฟด

ประกาศตัวเลขทางเศรษฐกิจ

วันที่	เวลา	ประเทศ	ข้อมูล	มีผลต่อทองคำ	ครั้งก่อน	คาดการณ์	ตัวเลขจริง
23/12/67	22:30		ดัชนีดัชนีความเชื่อมั่นผู้บริโภค		111.7	113.0	-
24/12/67	20:30		ยอดคำสั่งซื้อสินค้าคงทน		0.2 %	-0.2 %	-
	22:00		ยอดขายบ้านใหม่		610 K	664 K	-
	22:00		ดัชนีภาคการผลิตสาขาชิมนอนด์		-14.0	-8.0	-
25/12/67	-		ไม่มีประกาศตัวเลขสำคัญทาง ศก.		-	-	-

23 ธันวาคม 2567

ประกาศตัวเลขทางเศรษฐกิจ

วันที่	เวลา	ประเทศ	ข้อมูล	มีผลต่อทองคำ	ครั้งก่อน	คาดการณ์	ตัวเลขจริง
26/12/67	20.30		จำนวนผู้ขอรับสวัสดิการการว่างงาน		220 K	223 K	-
27/12/67	20.30		ดุลการค้าสินค้า		\$-99.1 B	\$-101.0 B	-
	20.30		สินค้าคงคลังภาคการค้าส่ง		0.2%	0.1%	-

เอกสารฉบับนี้จัดทำขึ้นเพื่อเป็นข้อมูลให้กับลูกค้าของบริษัท จีแคป จำกัด เท่านั้น เพื่อเป็นข้อมูลให้กับลูกค้าของบริษัทเท่านั้น มิได้เป็นการชี้นำหรือเสนอแนะหรือเชิญชวน เพื่อการซื้อหรือขายทองคำ ผู้อ่านควรตัดสินใจโดยใช้วิจารณญาณของตนเอง บริษัท จีแคป จำกัด รวมถึงพนักงานของบริษัทฯ ปราศจากความรับผิดชอบในความเสี่ยงอันเกิดจากการใช้ข้อมูลในเอกสารนี้ไม่ว่าทางตรงหรือทางอ้อมทั้งหมด หรือบางส่วน