



03 มกราคม 2568

แนะนำการลงทุน

ราคาทองคำปรับตัวลดลงมาอยู่ที่ระดับ \$2,650 ในช่วงการซื้อขายตลาดยุโรป หลังจากที่ก่อนหน้านี้ปรับตัวขึ้นจากความต้องการสินทรัพย์ที่ปลอดภัย ท่ามกลางความตึงเครียดในตะวันออกกลางและความขัดแย้งระหว่างรัสเซีย-ยูเครน อย่างไรก็ตาม ราคาทองคำถูกกดดันจากการขายทำกำไรก่อนการเปิดเผยข้อมูล ISM ของสหรัฐฯ

อย่างไรก็ดี Financial Times รายงานว่าธนาคารกลางจีน (PBoC) คาดว่าจะลดอัตราดอกเบี้ยในปีนี้ในช่วงเวลาที่เหมาะสม ท่ามกลางความคาดหวังว่าการฟื้นตัวของเศรษฐกิจจีนจะส่งผลดีต่อความต้องการทองคำ ขณะที่ประธานาธิบดี สี จิ้นผิง ย้ำว่าจะให้ความสำคัญกับการเติบโตทางเศรษฐกิจ โดยให้คำมั่นถึงนโยบายเชิงรุกมากขึ้นในปี 2025

Trend Strategy

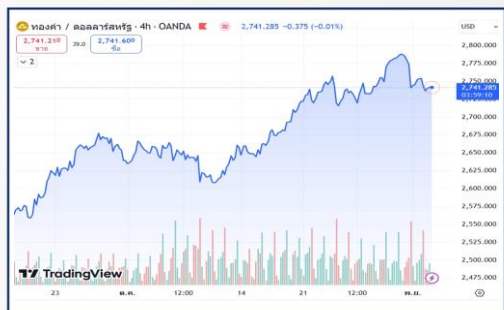
รอซื้อ 2,639

Stop Loss :

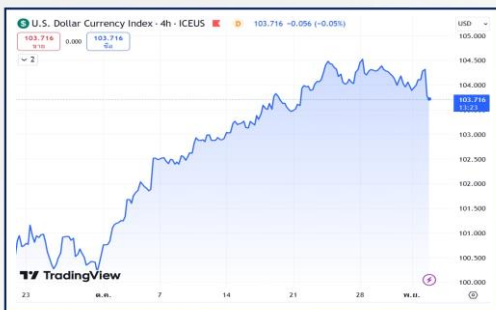
2,625

Level	แนวที่ 1	แนวที่ 2	แนวที่ 3
แนวรับ	2,639	2,634	2,629
แนวต้าน	2,671	2,676	2,681

GOLD SPOT



DOLLAR INDEX



เงินบาท



MARKET PRICE

SYMBOL	GOLD	SILVER	WTI CRUDE	DOW JONES	DOLLAR INDEX	SPDR	เงินบาท
MARKETS CLOSE	2,657.16	29.57	73.13	42,392.27	109.39	872.52	34.36
CHANGE	+33.35	+0.7	+1.41	-151.95	+0.9	0.00	+0.07

03 มกราคม 2568

สรุปข่าวเศรษฐกิจ

เยอรมนี

จำนวนคนว่างงานในเยอรมนีเพิ่มน้อยกว่าคาดในธ.ค., อัตราว่างงานทรงตัวที่ 6.0%

สำนักงานแรงงานเยอรมนีเปิดเผยในวันนี้ (3 ม.ค.) ว่า จำนวนคนว่างงานในเดือนธ.ค. เพิ่มขึ้นน้อยกว่าที่นักวิเคราะห์คาดการณ์ไว้ ตัวเลขผู้ว่างงานที่ปรับตามฤดูกาลเพิ่มขึ้น 10,000 คน สู่ระดับ 2.87 ล้านคน ต่ำกว่าที่นักวิเคราะห์ในไฟลของสำนักข่าวรอยเตอร์คาดว่าจะเพิ่มขึ้น 15,000 คน อันเดรีย นาห์เลส หัวหน้าสำนักงานแรงงาน กล่าวว่า เดือนธ.ค. เป็นช่วงที่ตลาดแรงงานชะลอตัว ทำให้มีคนว่างงานและว่างงานแฝงเพิ่มขึ้น ซึ่งเป็นภาวะปกติของเดือนนี้

ทั้งนี้ อัตราว่างงานในเดือนธ.ค. ทรงตัวที่ระดับ 6.1% ขณะที่ตำแหน่งงานว่างอยู่ที่ 654,000 ตำแหน่ง ลดลง 59,000 ตำแหน่งจากช่วงเดียวกันของปีก่อน สะท้อนว่าความต้องการแรงงานในเยอรมนีกำลังอ่อนแรงลง สำหรับอัตราการว่างงานเฉลี่ยของปี 2567 ขยับขึ้นมาอยู่ที่ 6.0% จาก 5.7% ในปี 2566 ด้วยแนวโน้มเศรษฐกิจที่ไม่สดใส คาดว่าตัวเลขคนว่างงานจะเพิ่มขึ้นต่อเนื่องในปีนี้ และอาจจะลู่ 3 ล้านคนในต้นปี 2568 ซึ่งจะเป็นครั้งแรกในรอบทศวรรษที่เยอรมนีมีผู้ว่างงานสูงถึงระดับดังกล่าว

ผลสำรวจซึบบริษัทญี่ปุ่นเกือบ 80% คาดเศรษฐกิจในประเทศโตต่อเนื่องปี 2568

สำนักข่าวเกียวโดเปิดเผยผลสำรวจในวันนี้ (3 ม.ค.) ระบุว่า เกือบ 80% ของบริษัทขนาดใหญ่ในญี่ปุ่นคาดการณ์ว่าเศรษฐกิจภายในประเทศจะขยายตัวต่อเนื่องในปี 2568 และยังคงมีมุมมองเชิงบวกต่อความคืบหน้าของการปรับขึ้นค่าจ้างและการฟื้นตัวด้านการใช้จ่ายของผู้บริโภค ในการสำรวจบริษัทญี่ปุ่นจำนวน 114 แห่งในช่วงปลายเดือนพ.ย. ถึงกลางเดือนธ.ค. 2567 พบว่า 78% ของบริษัทที่เข้าร่วมการสำรวจคาดการณ์ว่าเศรษฐกิจญี่ปุ่นจะขยายตัวในระดับปานกลาง เทียบกับช่วงเวลาเดียวกันของปีที่แล้วที่พบว่ามียบริษัท 73% คาดการณ์ว่าเศรษฐกิจจะขยายตัวปานกลาง เมื่อผู้สำรวจตั้งคำถามกับบริษัทต่าง ๆ ว่าเพราะเหตุใดจึงคาดว่าเศรษฐกิจจะขยายตัวต่อเนื่องในปี 2568 โดยเหตุผลที่มักถูกอ้างถึงมากที่สุดคือการฟื้นตัวของอุปโภคบริโภคซึ่งอยู่ที่ 88% และเหตุผลรองลงมาคือค่าแรงที่เพิ่มขึ้น ซึ่งมีผู้เลือกตอบ 81%

ญี่ปุ่น

นอกจากนี้ ผลสำรวจพบว่า 46% ของบริษัทเหล่านี้กล่าวว่า พวกเขากำลังพิจารณาหรือวางแผนปรับขึ้นค่าจ้างในปี 2568 ในขณะที่ 45% ยังไม่ได้ตัดสินใจ

เมื่อถามถึงผลกระทบทางธุรกิจที่อาจเกิดขึ้นจากการที่โดนัลด์ ทรัมป์ ดำรงตำแหน่งประธานาธิบดีสหรัฐฯ เป็นสมัยที่ 2 มีบริษัทประมาณ 13% ระบุว่า ผลกระทบดังกล่าวมีแนวโน้มเป็นไปในด้านลบ ในขณะที่ 3% ระบุว่าไม่มีแนวโน้มเป็นบวก





สำหรับข้อกังวลที่ถูกรายงานถึงมากที่สุดเกี่ยวกับนโยบายของทรัมป์ คือการที่ทรัมป์จะเรียกเก็บภาษีศุลกากรรองลงมาคือนโยบายด้านพลังงานและสิ่งแวดล้อม และตามด้วยนโยบายความมั่นคงทางเศรษฐกิจที่มีต่อจีน

ประกาศตัวเลขทางเศรษฐกิจ

วันที่	เวลา	ประเทศ	ข้อมูล	มีผลต่อทองคำ	ครั้งก่อน	คาดการณ์	ตัวเลขจริง
02/01/67	15:55		ดัชนีผู้จัดการฝ่ายจัดซื้อ (PMI) ภาคการผลิต เยอรมนี		43.0	42.5	42.5
	16:00		ดัชนีผู้จัดการฝ่ายจัดซื้อ (PMI) ภาคการผลิต ยูโรโซน		45.2	45.2	45.1
	20:30		จำนวนผู้ขอรับสวัสดิการการว่างงาน		219 K	225 K	211 K
	21.45		ดัชนีผู้จัดการฝ่ายจัดซื้อ (PMI)		49.7	48.3	49.4
	22.00		การใช้จ่ายด้านการก่อสร้าง		0.4%	0.3%	0.0 %

03 มกราคม 2568

ประกาศตัวเลขทางเศรษฐกิจ

วันที่	เวลา	ประเทศ	ข้อมูล	มีผลต่อทองคำ	ครั้งก่อน	คาดการณ์	ตัวเลขจริง
03/01/67	15.55		อัตราการว่างงาน เยอรมนี		6.1%	-	-
	22.00		ดัชนีภาคการผลิต ISM		48.4	48.5	-